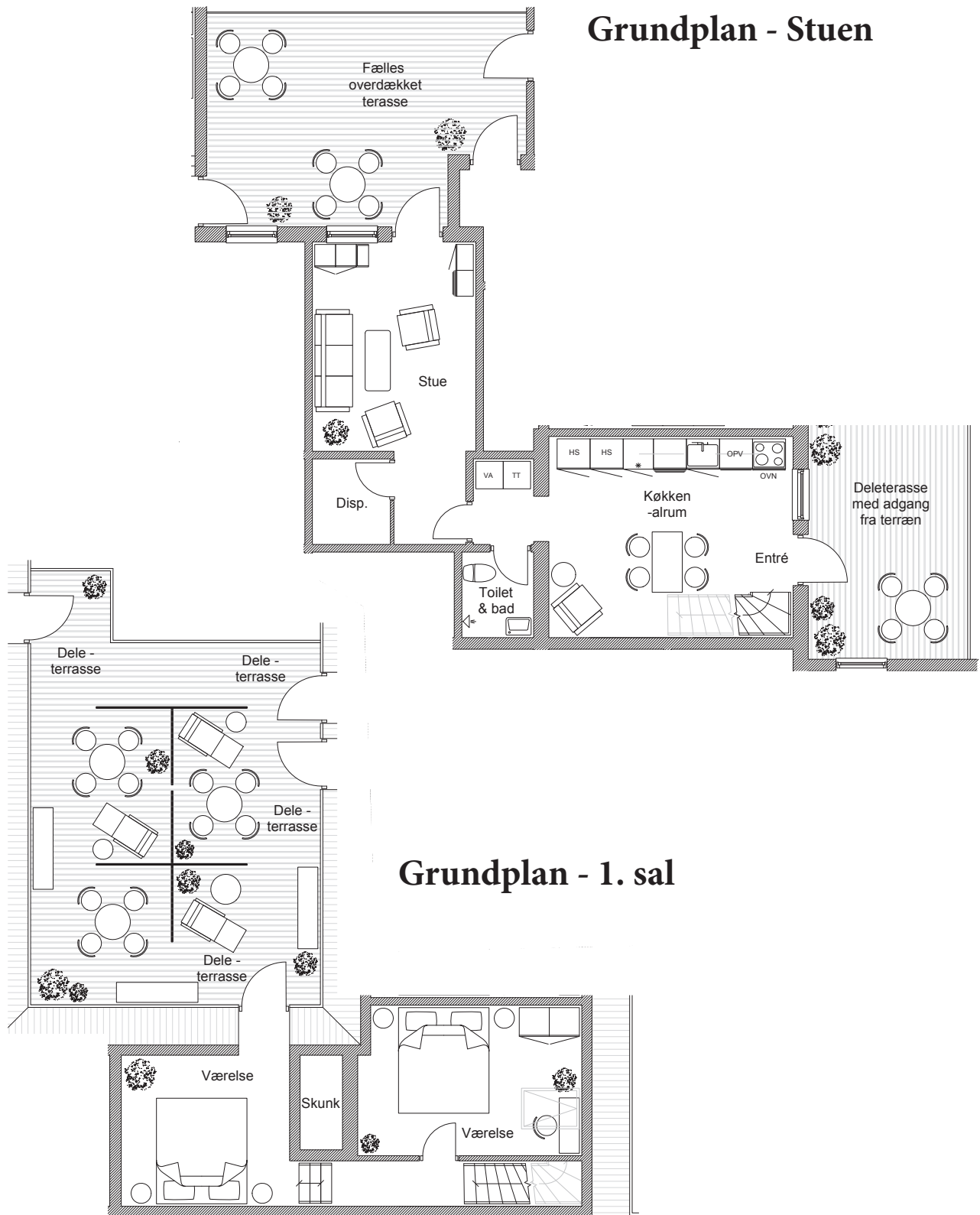


Grundplaner for lejlighed 13

(Vejledende plantegninger - ikke målfaste planer)



Grundplan - Stuen

Grundplan - 1. sal

LEJLIGHED 13 Stuen: 48 kvm. / 1. sal: 24 kvm. / Depot: 3 kvm. - ialt: 75 kvm. + terrasse og altan